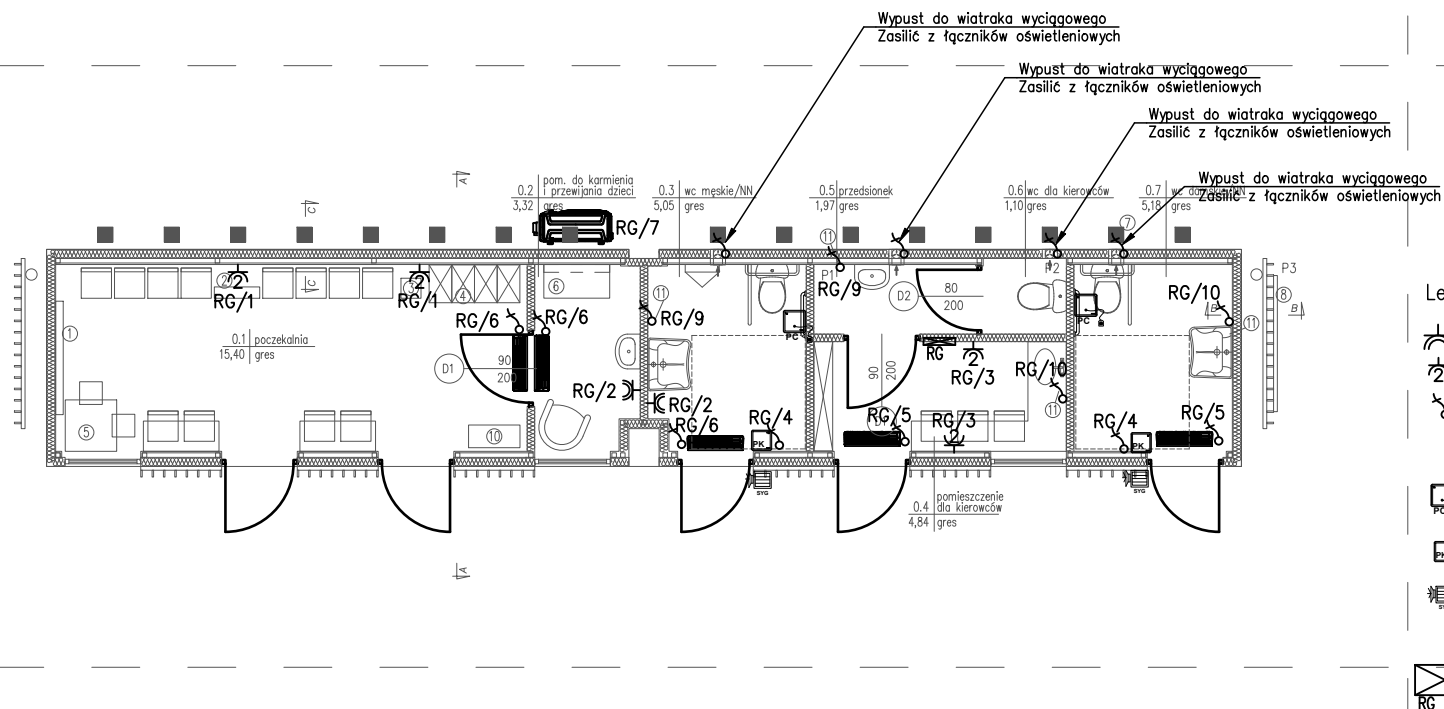


INSTALACJA ELEKTRYCZNA
RZUT PRZYZIEMIA
skala 1:100



Nr pom.	Nazwa pomieszczenia	Powierzchnia [m ²]
1	Poczekalnia	15,40
2	Pom. do karmienia i przewijania dzieci	3,32
3	Wc męskie/NN	5,05
4	Pom. dla kierowców	4,84
5	Przedśionalek	1,97
6	Wc dla kierowców	1,10
7	Wc damskie/NN	5,18
Razem		36,86

Legenda:

- Gniazdo p/t 230V 16A IP44 hp = 0.3m
- Gniazdo p/t 2x230V 16A hp = 0.3m
- Wypust 230V - (zapas 1.5m)
- System przyzywowy:**
 - Przycisk pociągowy
 - Przycisk kasownika
 - Sygnalizator optyczno-akustyczny
- Ogólne:**
 - Rozdzielnica główna

Uwaga! Zasilanie wiatraków wyciągowych w łazienkach zasilic z łączników oświetlenia

SAN-PROJ Usługi Projektowe Janusz Kalamarz			
TEMAT: Przebudowa dwupiętrowego parkingu dworca autobusowego w Starachowicach polegająca na wydzielaniu poczekalni i toalet dla podróżnych oraz zaplecza socjalnego dla kierowców wraz z wewnętrznymi instalacjami: wodociągowej, kanalizacji sanitarnej, energii elektrycznej oraz zewnętrznej instalacji wodociągowej i kanalizacji sanitarnej			
ADRES: działki nr ewid. 1284/10; 1284/6; 30/19 OBIEKTU: w msc. Starachowice, gm. Starachowice			
TREŚĆ RYSUNKU: Instalacja elektryczna siłowa – rzut parteru			
PROJEKTOWAŁ: mgr inż. SPRAWDZIŁ: mgr inż. OPRACOWAŁ: mgr inż.	imię i nazwisko Jan Jędrzejec Arkadiusz Winiarz Janusz Kalamarz	specj. elektryczna elektryczna	nr upr. UAN.1/7342/2/97 PDK/0075/PWOE/12
STADIUM PW	DATA 11-2024	BRANŻA elektryczna	NUMER RYSUNKU E1
SKALA 1:100			